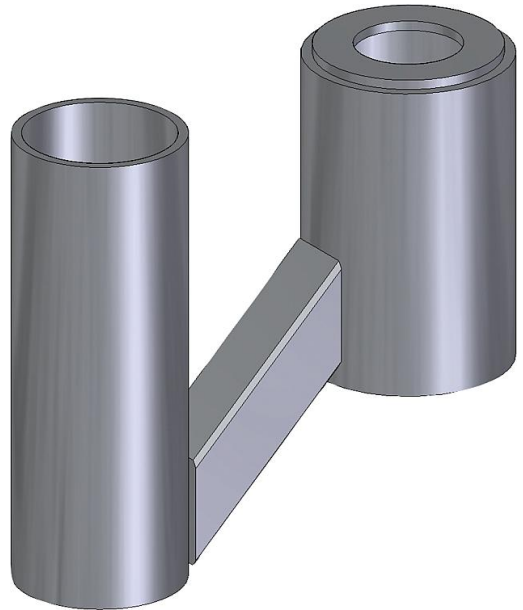


Schwenkarmgelenk



Eigenschaften:

- Zum Platzsparen, da die Schweißschutzwand einklappbar wird
- Einfache Montage, Gelenk wird lediglich an die Oberseite über das Rundrohr gesteckt/geschoben

Art.-Nr.	Bezeichnung	Ausführung
520000	Schwenkarmgelenk	einklappbar